

Manual de Instalação



Estrutura de Fixação

**TELHADO
ZIPADO**



BYT SOLAR

Soluções para Fixação de Módulos Fotovoltaicos

ÍNDICE

A Byt Solar	03
Termos da Garantia	03
Instalação e Segurança	04
Materiais	05
Ferramentas Recomendadas	06
Montagem	06



Uma história que já começa no futuro.

Fundada em 2021, a BYT Solar nasce com o objetivo de ser referência nacional no setor de módulos fotovoltaicos.

Isso só é possível, porque somos parte do Grupo Texa e, desta união, trazemos o know-how e experiência em extrusão de alumínio para a confecção de perfis de fixação em sistemas fotovoltaicos, a inovação tecnológica e toda a solidez e qualidade de um grupo de mais de 20 anos atuante no mercado.

Contamos com laboratórios de análises de pureza e resistência que, aliado ao Centro de Pesquisa e Desenvolvimento do Grupo Texa, nos permitem oferecer a linha mais completa no segmento de fixação de módulos fotovoltaicos e, também, trabalhar com ligas do mais alto padrão seguindo todas as normas da ABNT e INMETRO.

Além disso, nossa estrutura, com mais de 30 mil metros quadrados, está localizada em um ponto estratégico, o que garante ao cliente maior rapidez e segurança no envio.

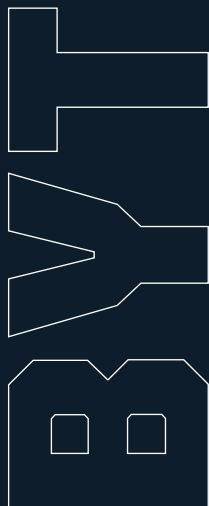
Do desenvolvimento do produto ao atendimento e entrega, a satisfação do cliente e busca constante pela melhoria são a energia que nos movimentam e nos levam ao futuro.

Termos de Garantia

A Byt Solar disponibiliza 25 anos de garantia, desde que sejam realizadas as manutenções preventivas.

Proporcionando durabilidade e resistência contra agentes externos.

As instruções técnicas deste manual devem ser seguidas corretamente como descrito. Não nos responsabilizamos por eventuais avarias causadas pelo uso indevido de materiais não disponibilizados pela Byt Solar.





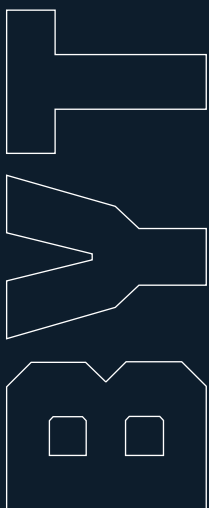
Instalação e Segurança

- ❑ O sistema deverá ser instalado, exclusivamente, por profissionais tecnicamente qualificados e/ou com experiência em sistemas de montagem de estruturas fotovoltaicas;
- ❑ Antes de iniciar a montagem, o profissional avaliará se a estrutura do telhado suporta a carga de peso prevista a ser instalada;
- ❑ Os profissionais deverão seguir às normas de Segurança do Trabalho para a prevenção de acidentes de trabalho como NR6, NR10, NR35, etc;
- ❑ Exigir a utilização dos equipamentos de Proteção Individuais (EPI's) como capacete, sapatos antiderrapantes, luvas e óculos.
- ❑ Utilizar os equipamentos de Proteção antiqueda, como cinto de segurança e talabarte;
- ❑ É imprescindível a presença de no mínimo dois profissionais durante toda a instalação;
- ❑ As instalações deverão ter como premissa a utilização deste manual para a viabilidade das mesmas;
- ❑ Não seguindo as orientações deste manual e/ou a utilização dos produtos não fornecidos pela Byt Solar, a empresa não se responsabilizará por eventuais avarias causadas pelo não cumprimento das exigências da instalação. A garantia não se aplica nestes casos;
- ❑ O processo de desmontagem do sistema é feito seguindo as orientações deste manual em ordem reversa.

A BYT Solar atualiza constantemente seus manuais. Antes da instalação consulte nosso setor de Engenharia e Pesquisa pelo e-mail

contato@bytsolar.com.br ou pelo site www.bytsolar.com.br ou pelo:

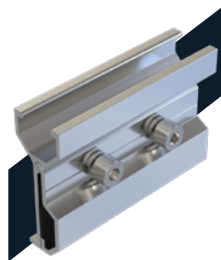
Telefone: (11) 4676-7777 ou pelo Whatsapp: (17) 98128-8754.





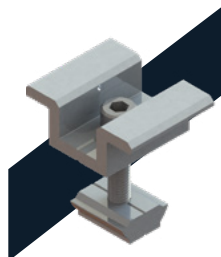
Materiais

Todos os componentes listados a seguir são essenciais para a instalação do sistema de Telhado Zinco/Aluzinco. A quantidade de peças é calculada de acordo com o projeto.



KIT FIXAÇÃO ZIPADO

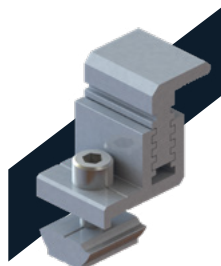
- 01 conjunto base (macho e fêmea)
- 02 parafuso Allen M8x25 inox
- 02 arruelas de pressão M8
- 02 porcas flangeadas M8



CONJUNTO TERMINAL INTERMEDIÁRIO

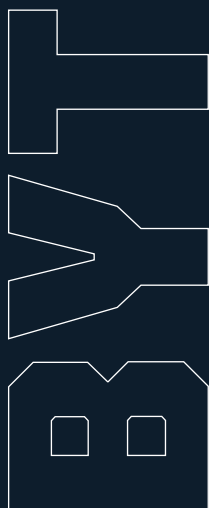
- 06 terminal Intermediário em Alumínio
- 06 parafuso Allen M8x40 inox
- 06 porca perfil alumínio

Para módulos de 30/35 mm ou 35/40 mm



CONJUNTO TERMINAL FINAL

- 04 terminal final em alumínio
- 04 parafuso Allen M8x20 inox
- 04 porca perfil alumínio





Ferramentas Recomendadas

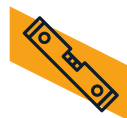
As ferramentas listadas são indispensáveis para fixação, nivelamento e regulagens ideais dos perfis ou acessórios da linha BYT Solar.



Furadeira e/ou parafusadeira



Chave Fixa



Nível

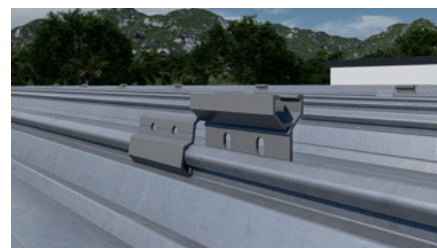


Trena Métrica

Montagem

1

No telhado zipado, não são necessárias furações; basta fazer os encaixes do conjunto conforme indicado



2

Insira os parafusos M8 e aperte-os para garantir a fixação do conjunto com o encaixe zipado do telhado.





Montagem

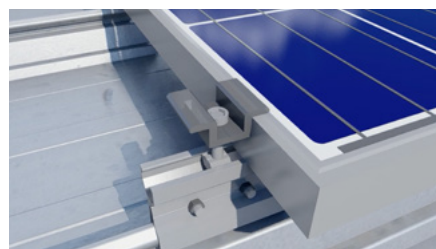
3

Repita os passos anteriores, distribuindo os demais conjuntos conforme a necessidade do projeto.



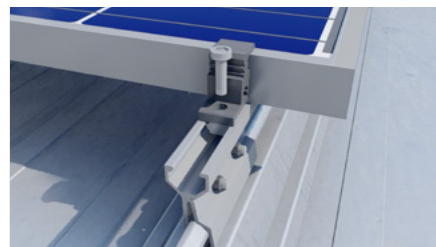
4

Alinhar os módulos sobre os perfis, fixando-os com os conjuntos intermediários;

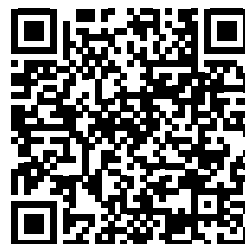


5

Fixar o terminal final na extremidade de todos os perfis.



Escaneie o QR Code e veja o vídeo completo da montagem.



TECHBY



TUDO QUE VOCÊ BUSCA

Para fixação de módulos fotovoltaicos



BYT SOLAR

Soluções para Fixação de Módulos Fotovoltaicos



www.bytsolar.com.br

+55 11 4675-8796